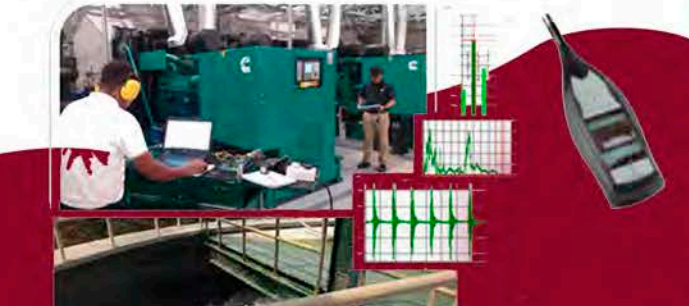


ශබ්ද සහ කම්පන මිනුම් ක්‍රමවේද



කාර්මික තාක්ෂණ ආයතනය මගින් සිදු කරනු ලබන ශබ්දය සම්බන්ධ වන පහත දැක්වෙන පරීක්ෂණ හා සේවාවන් ඔබට ලබාගත හැකිය

- කාර්මික ශබ්ද විශ්ලේෂණය
- පාරිසරික ශබ්ද විශ්ලේෂණය
- කාර්මික හා පාරිසරික ශබ්දය සිතියම් ගත කිරීම
- ශබ්දය අවම කිරීමට අවශ්‍ය තාක්ෂණික උපදෙස්
- නව කර්මාන්ත සඳහා ශබ්දය සම්බන්ධයෙන් මූලික පාරිසරික ඇගයීම්
- තාක්ෂණික දැනුම ලබා දීම
- විවිධ ව්‍යාපෘති සඳහා අවශ්‍ය ශබ්දය සම්බන්ධයෙන් වාර්තා සහ නිරීක්ෂණ ලබා දීම



වැඩි විස්තර සඳහා

ශබ්ද සහ කම්පන එකකය
විද්‍යුත් තාක්ෂණික රසායනාගාරය
කාර්මික තාක්ෂණ ආයතනය
363, බෞද්ධාලෝක මාවත
කොළඹ 07

දු.ක. : 0112 379903, 0112 379930,
0112 379990
විද්‍යුත් තැපෑල: etl@iti.lk



Industrial Technology Institute
363, Bauddhaloka Mawatha,
Colombo 07
www.iti.lk

E-mail : dir_mbd@iti.lk
Web : www.iti.lk
Telephone : +94-11-2379800
Fax : +94-11-2379950



කාර්මික හා පාරිසරික ශබ්ද කළමනාකරණය කළ හැකිද?



Electro Technology Laboratory



Ministry of Industries



අප දැනුවත්ව හෝ නොදැනුවත්වම සමාජයේ විවිද ස්ථානවලදී ශබ්දයට නිරාවරණය වීම නිතැතින්ම සිදුවේ. මේ සඳහා නීති ඊති සකස් කිරීම අත්‍යවශ්‍ය කටයුත්තක් වන අතර ඉන් පමණක් මෙම අභියෝග ජයගත නොහැක. මේ සඳහා අප සැමගේ දායකත්වය ඉතා වැදගත් වේ.

එ සඳහා ඔබ මුහුණ දෙන ගැටළු අවම කර ගැනීමට අවශ්‍ය තාක්ෂණික උපදෙස් ලබා ගැනීමට අදාළ රාජ්‍ය ආයතනයක් වන කාර්මික තාක්ෂණ ආයතනය වෙත යොමු විය හැකිය.

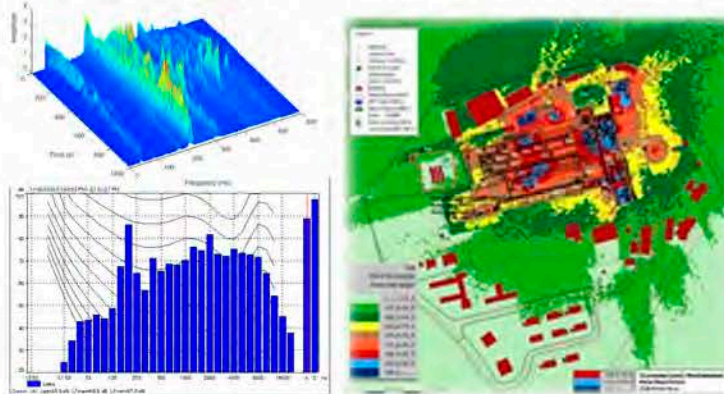
කර්මාන්ත මගින් ජනනය වන ශබ්දය ප්‍රධාන වශයෙන් කොටස් 2 කි.

1. පාරිසරික ශබ්ද මට්ටම් - Environmental noise
2. කර්මාන්තශාලා ඇතුළත කටයුතු කිරීමේදී ශබ්ද මට්ටම් - වෘත්තීය Occupational noise



නව කර්මාන්තයක් ආරම්භයේදී මේ ගැන සැලකිලිමත් වන්න.

- ✓ සුදුසු ස්ථානයක් තෝරා ගැනීම.
- ✓ භූමිය තුළ ගොඩනැගිලි ස්ථානගත කිරීම.
- ✓ යන්ත්‍ර සූත්‍ර ස්ථානගත කිරීම.
- ✓ අනවශ්‍ය ශබ්ද ජනනය වන යන්ත්‍ර සූත්‍ර නොගැනීම.



- පවතින කර්මාන්ත සඳහා
- පාරිසරික ගැටළු අවම කිරීම සඳහා නිසි උපදෙස් ලබා ගැනීම තුළින් ඇතිවන පීඩාව අවම කිරීමට පියවර ගන්න.
 - කර්මාන්තකරු නිසි උපදෙස් ලබාගැනීම සඳහා සුදුසු ආයතනයක් වෙත යොමු කරන්න.

තාක්ෂණික උපදෙස් ලබාදීමට කලින් හා පසුව කර්මාන්තයක් පවත්වාගෙන යාමේදී ශබ්දයෙන් වන පීඩාව පහත සඳහන් කරුණු මත රඳා පවතී.

- කර්මාන්තයේ වර්ගය සහ ප්‍රමාණය
- කර්මාන්තය තුළ ශෝභා ප්‍රභවයන් ස්ථානගත කර ඇති ස්ථානය
- ක්‍රියාකරන වේලාවන් (දිවා/රාත්‍රී)
- ගොඩනැගිල්ලේ ස්වභාවය සහ ප්‍රධාන ශෝභා ප්‍රභවයන්ගේ ශබ්දය අවශෝෂණය කිරීමේ ආචරණයන්

ඔබ කාර්මික තාක්ෂණ ආයතනය වෙත යොමුවීමෙන් ශබ්දය මැනීමේදී අන්තර් ජාතික පිළිගැනීමක් ඇති ISO, IEC, BS & WHO යටතේ ඔබගේ අවශ්‍යතා ඉටු කර ගැනීමට හැකියාව ඇත.

ශ්‍රී ලංකාවේ ISO/IEC 17025 තත්ව සහතික ලත් ප්‍රථම ශබ්ද සහ කම්පනය මැනීමේ රසනයගාරය අප ආයතනය සතු වේ.

